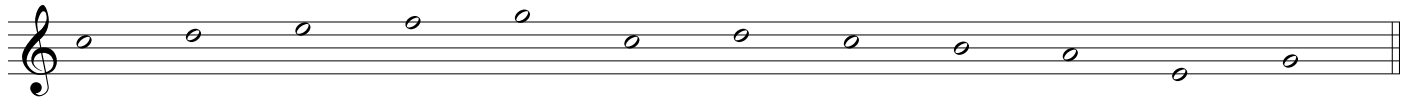


Stem exercise

A) Write the name of the note on the line underneath each note head.

B) Add a stem to each note. Open note heads become half notes and closed note heads become quarter notes.

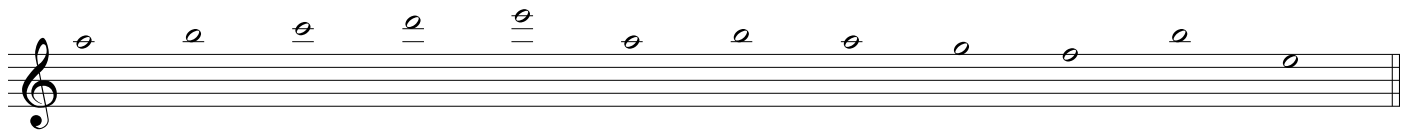
Open note heads



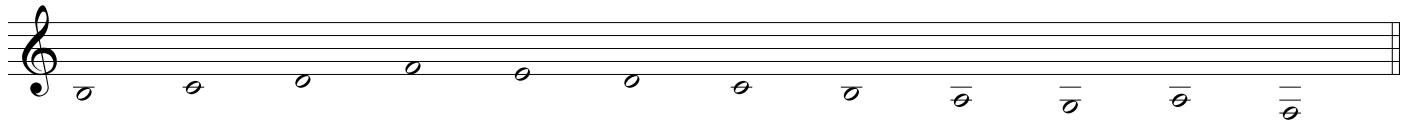
— — — — — — — — — — — — — —



— — — — — — — — — — — — — —

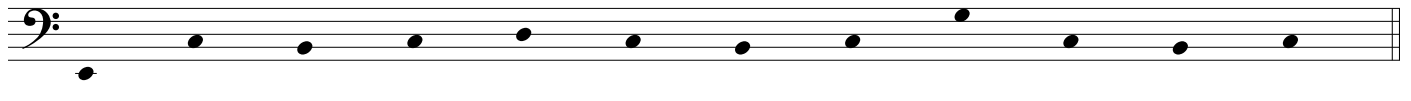


— — — — — — — — — — — — — —



— — — — — — — — — — — — — —

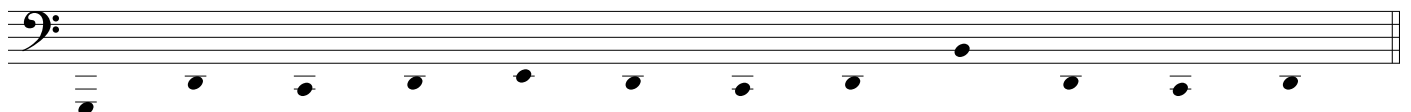
Closed note heads



— — — — — — — — — — — — — —



— — — — — — — — — — — — — —



— — — — — — — — — — — — — —



— — — — — — — — — — — — — —

